

令和7年1月29日

関係者各位

第55回全国中学校剣道大会（宮崎全中）プレ大会について

この度は、表記大会へのご参加、誠にありがとうございます。大会開催にあたり、以下の通りご連絡させていただきます。よろしくお願いいたします。

記

1 プレ大会について

- (1) 各種届出、試合中の畳の移動、決勝トーナメント抽選等につきましては2月10日（月）以降に監督連絡事項資料をHPにアップいたしますので事前にご確認ください。
- (2) 申し込み段階で、登録選手を入力いただきましたが、登録選手の変更の必要がある場合は2月7日（金）までに申し込みフォームから変更をしてください。その際、下記大会事務局まで、メールにてお知らせください。
- (3) 2月7日（金）以降に、ケガ・病気等の理由により、出場できない選手・補員が生じた場合には、下記の問い合わせ先までご連絡ください。
- (4) 大会・錬成会後の剣道具はサブアリーナ・武道場のギャラリーに置いていくことができます。

2 組合せについて

大会の組合せ、及び錬成会の組合せにつきましては2月10日（月）以降にHPにアップいたしますので、事前にご確認ください。

3 会場への入場について

- (1) 22日（土）と23日（日）に関しましては、大会出場選手・監督・保護者出入口と錬成会出場選手・監督保護者出入口は分けてありますので、会場図にてご確認ください。また、大会出場者の保護者の方々はメインアリーナ横の出入口からも入場することができます。詳しくは次ページ上の地図をご覧ください。
- (2) 保護者の方々は1階廊下及びフロアには入場できません。出入口から入場されましたら速やかに2階観覧席へご移動ください。

4 観覧について

- (1) メインアリーナ2階観覧席につきましては、ブロックまたは各県で割振らせていただきました。指定された座席でご観覧ください。また、22日（土）と23日（日）では、割振りが変わっています

のでご注意ください。

(2) 観覧席の前列側は応援優先席を設置している場所があります。試合を行っているチーム、選手の関係者は座って応援していただいてもかまいません。応援している試合が終了したら、速やかに退席をして次の方に席をお譲りください。応援は拍手のみです。2階から声を出しての応援はご遠慮ください。

(3) 観覧席の数が非常に少ない状態です。譲り合ってご観覧ください。また、荷物を置いての場所取り等もご遠慮ください。

(4) 錬成会会場のサブアリーナと武道場2階観覧席につきましては、座席の指定はございませんので、譲り合ってご観覧ください。

5 アップ会場について

(1) 大会参加者の朝のアップはメインアリーナ・アップ会場・サブアリーナ・武道場を使用することができます。(サブアリーナ・武道場は錬成会参加者のアップもしくは錬成会をしている可能性があります)

(2) 大会参加者の開始式後のアップはアップ会場をご使用ください。

(3) 錬成会参加者のアップはサブアリーナ・武道場をご使用ください。

6 弁当の受け渡しについて

旅行者を通じて注文された学校のお弁当につきましては、1階ロビーにて引き渡しを行います。

7 駐車場使用について

別紙をご覧ください。

8 受付について

大会参加チームの受付は1階ロビーになります。錬成会参加チームの受付は錬成会会場入り口付近になります。

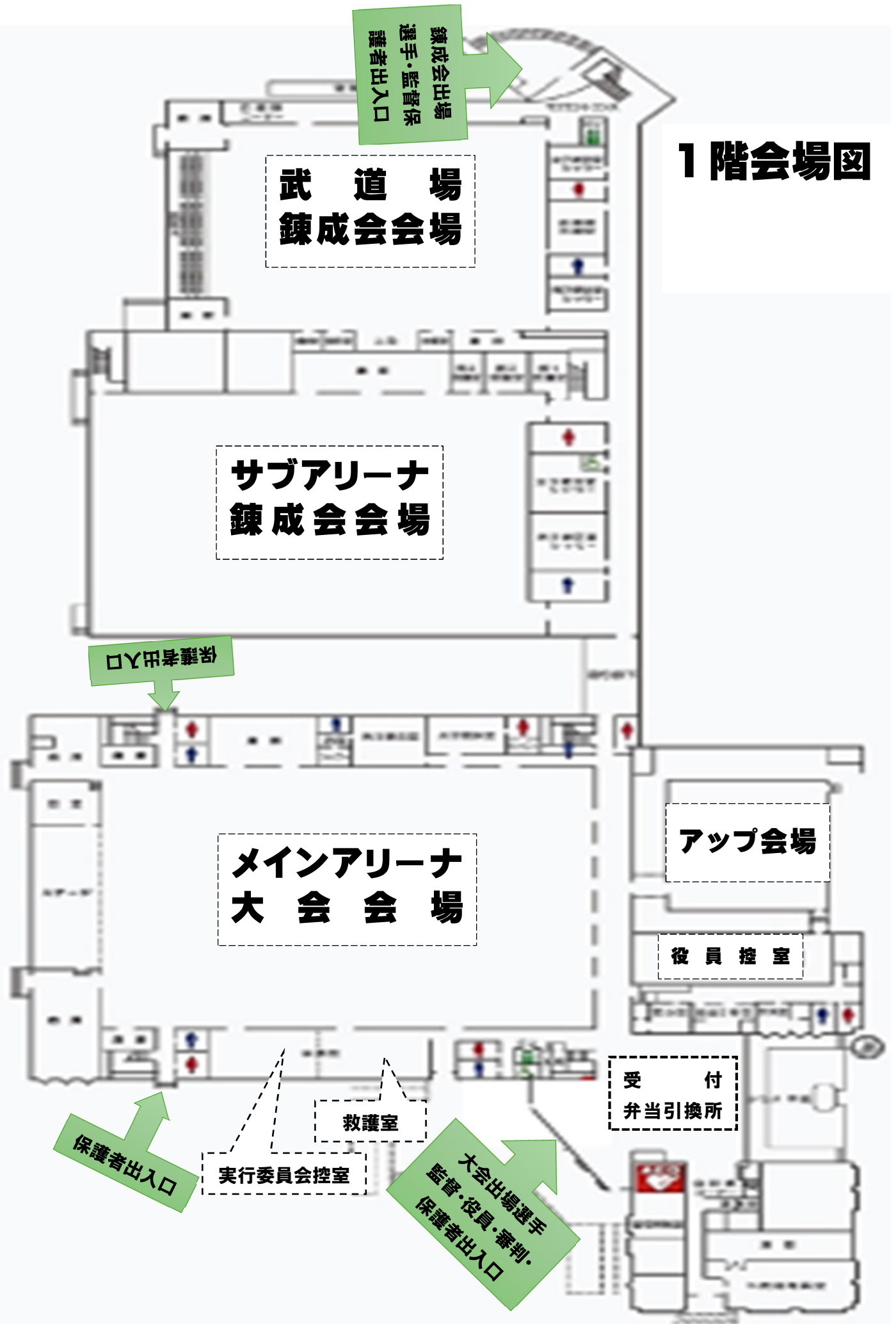
9 その他

ご不明な点がございましたら、下記までお問い合わせください。よろしくお願いいたします。

以上

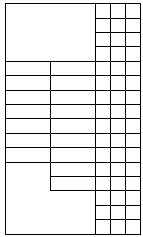
第55回全国中学校剣道大会(宮崎全中)プレ大会 宮崎県実行委員会事務局 立山 仁霧 (090-5746-9603) E-mail :tateyama_hitomu@yahoo.co.jp

1階会場図



女子大会座席

ステージ



福岡
応援席
先席

佐賀
応援席
先席

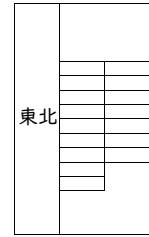
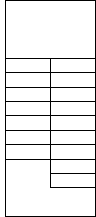
長崎
大分
応援席
先席

熊本
多目的スペース

鹿児島
沖縄
多目的スペース

宮崎
多目的スペース

エレベーター



東北
応援席
先席

関東
応援席
先席

北信越
応援席
先席

東海

中国

近畿



生徒役員観覧席

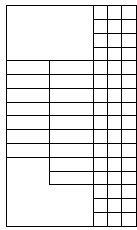
自由席

自由席

自由席

自由席

男子大会座席	ステージ	
--------	------	--



福岡 佐賀 長崎	応援席
----------------	-----

福岡 佐賀 長崎	応援席
----------------	-----

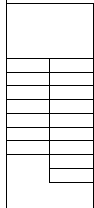
熊本 大分 鹿児島	応援席
-----------------	-----

熊本 大分 鹿児島	多目的スペース
-----------------	---------

沖縄 宮崎	多目的スペース
----------	---------

沖縄 宮崎	多目的スペース
----------	---------

エレベーター



応援席	東北 関東
-----	----------

応援席	関東 北信越
-----	-----------

応援席	北信越 東海
-----	-----------

東海 近畿

近畿

中国 四国

自由席



生徒役員観覧席	自由席	自由席	自由席	自由席
---------	-----	-----	-----	-----

駐車場使用についてのお願い（22日、23日）*24日はP8、P9も使用可。

1 会場までの経路について



2 駐車場について

- (1) P1～P4・P6・芝生広場駐車場は使用することはできません。
- (2) 来賓・審判はP9駐車場、生徒役員の皆様はP8駐車場をご利用ください。
 ※ 駐車券を発行いたしますので、車のダッシュボードにおいてお越しください。
 ※ 選手もP9駐車場も利用できます。
- (3) マイクロバスを使用されるチームの方は、P北駐車場をご利用ください。
- (4) P5駐車場・P9駐車場・P北駐車場が会場に一番近い駐車場になります。
- (5) 渋滞が予測されますので、反対車線からの入場はお控えください。

【早水公園施設案内図・周辺図】

